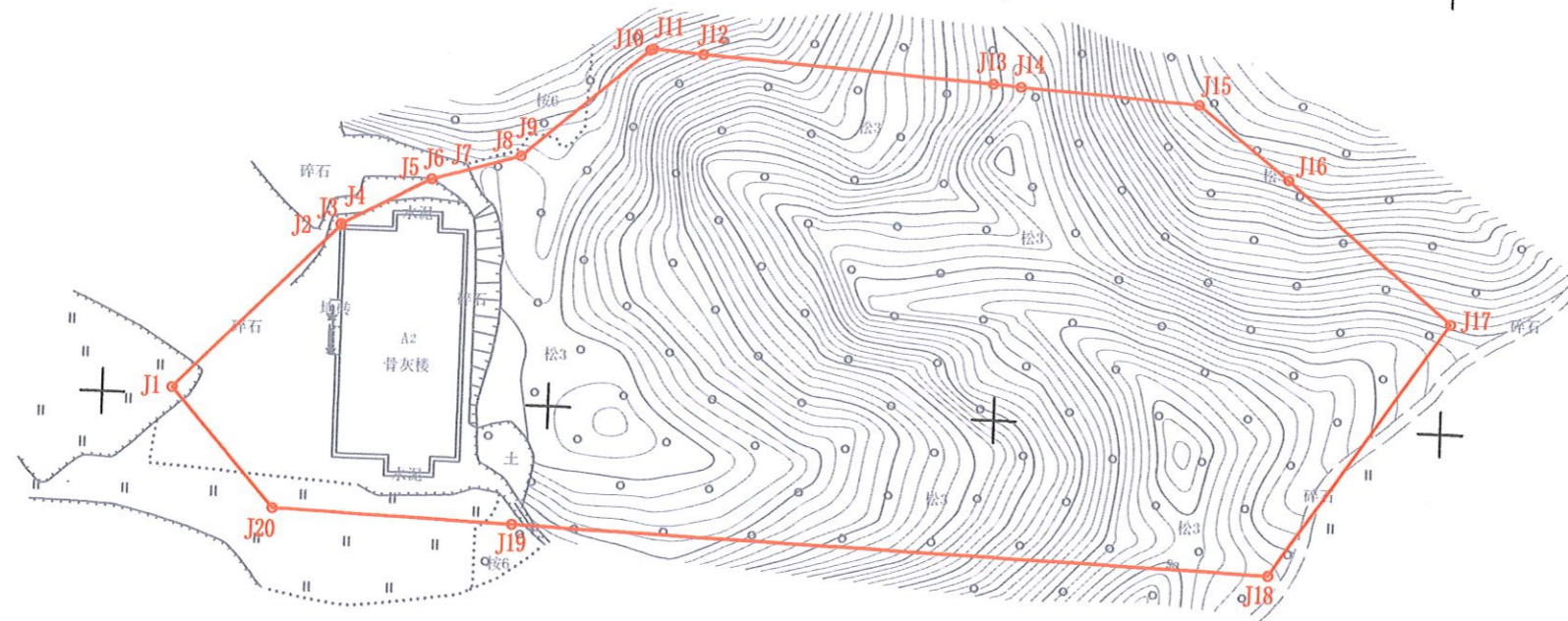


广州市花都区花山镇人民政府（花山镇公益性骨灰楼项目）征地公告附图

用地方案号:14104020220012  
业务号:202400602



广州市花都区地理信息中心  
(广州市花都区测绘管理所)  
测绘资料专用章

注:图上红线面积为23620.17平方米,合35.4302亩(以2000国家坐标系计算),界址点坐标根据穗规划资源预选(2022)91号、穗规划资源业务函(2022)4733号文转绘。

广州市花都区地理信息中心

2000国家大地坐标系

1:1000

绘图日期:2024年4月15日