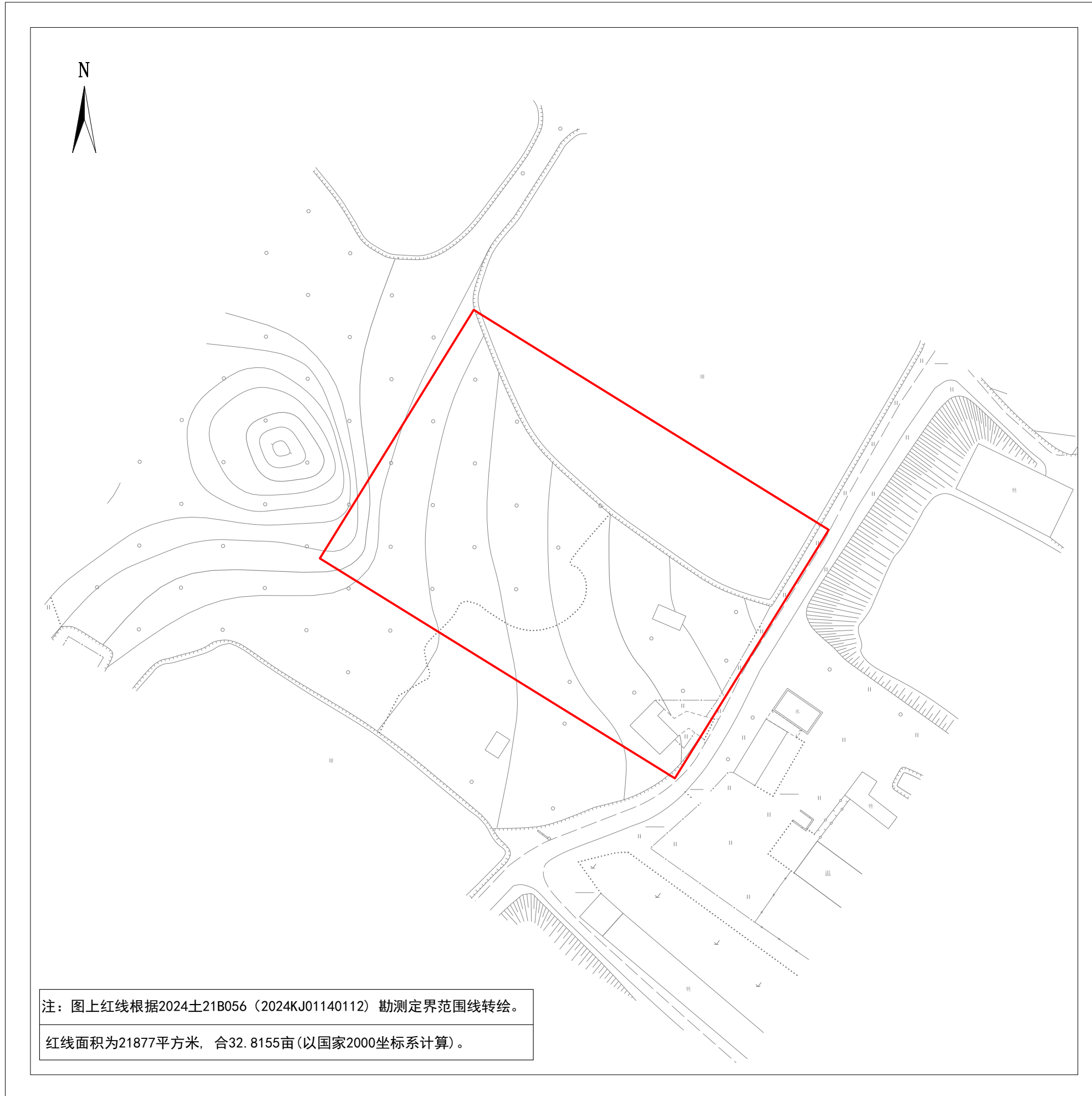
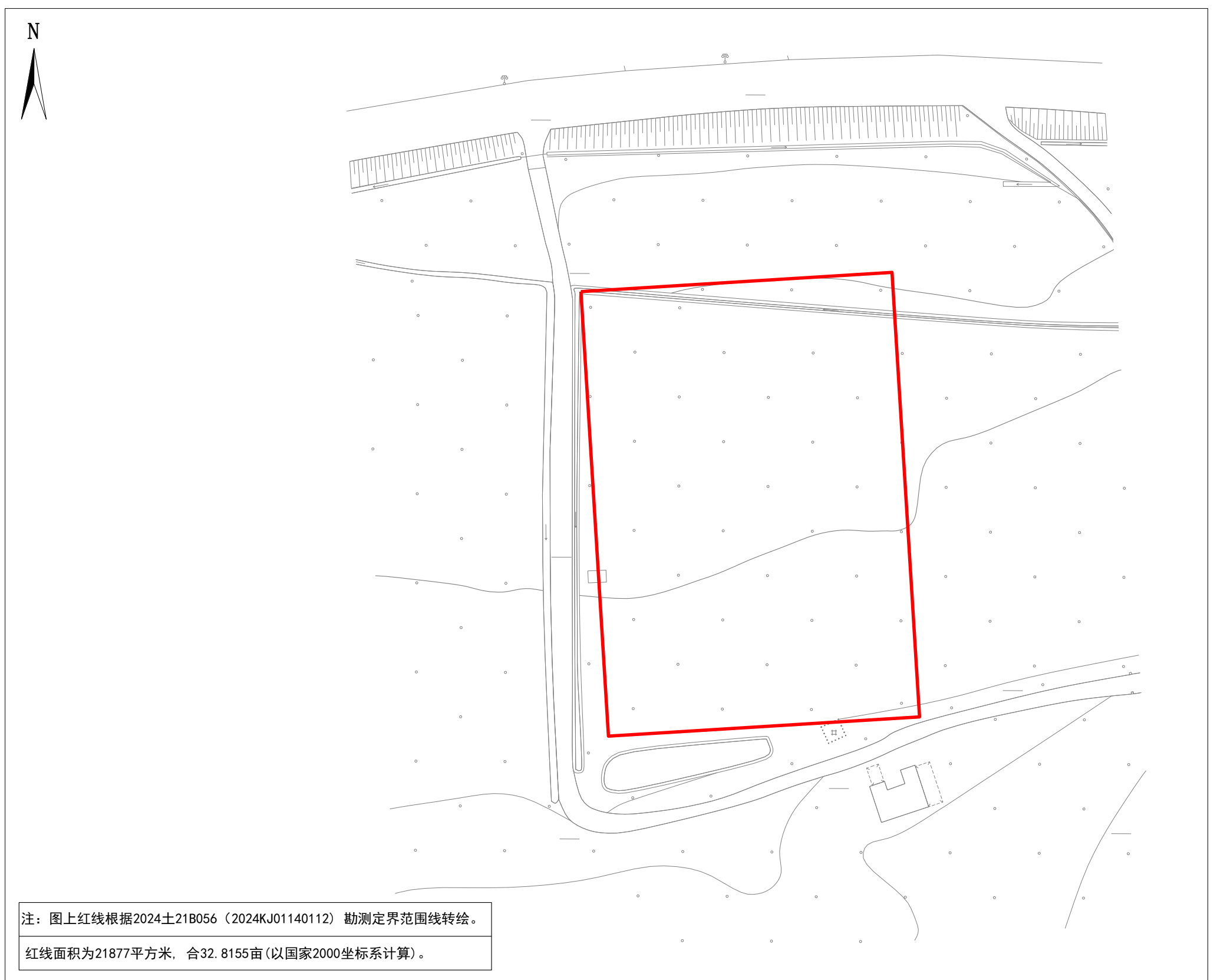


广州市天然气利用工程四期工程（花都区段） 征地补偿安置公告补充公告附图（一）



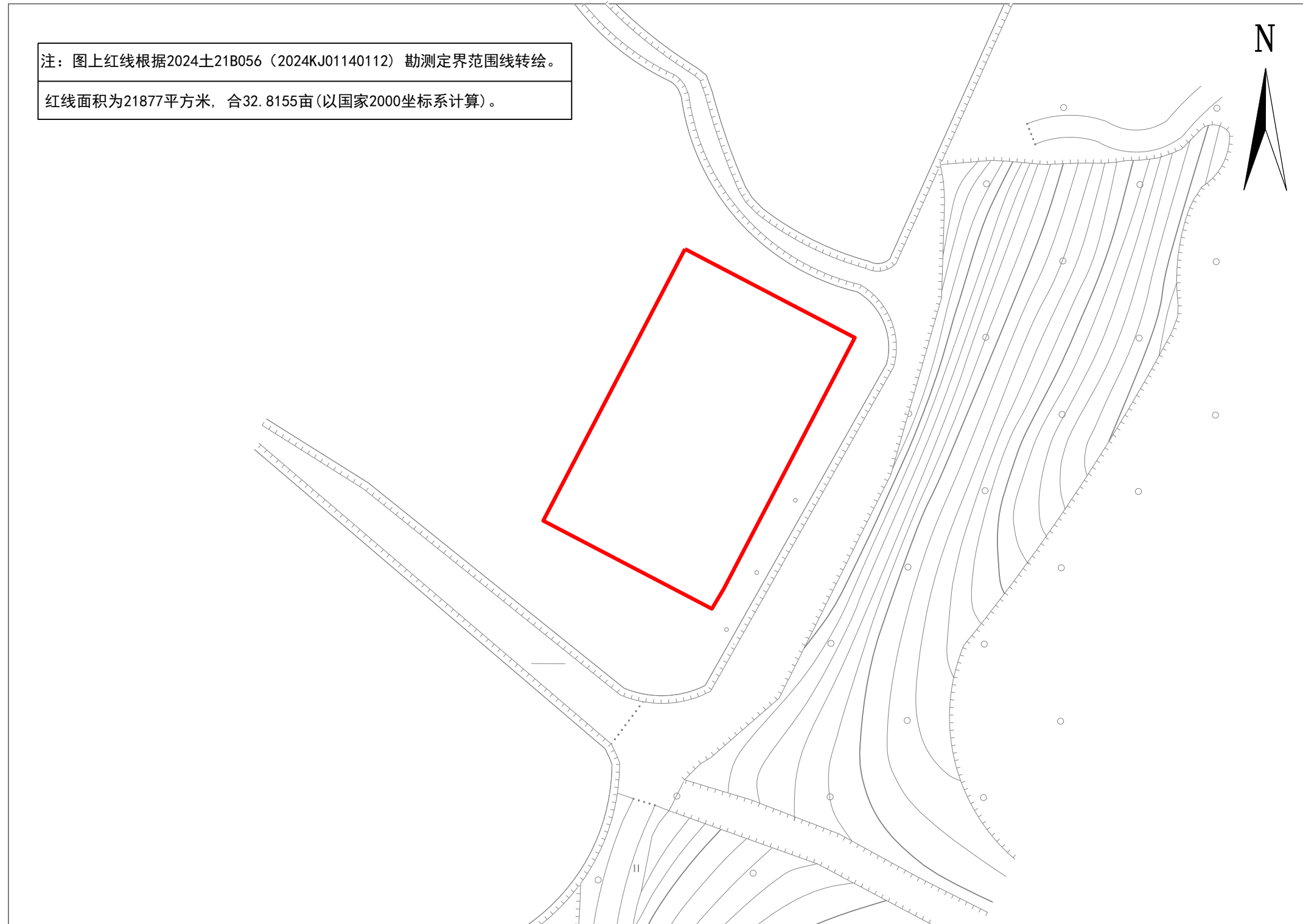
广州市天然气利用工程四期工程（花都区段） 征地补偿安置公告补充公告附图（二）



广州市天然气利用工程四期工程（花都区段） 征地补偿安置公告补充公告附图（三）

注：图上红线根据2024土21B056（2024KJ01140112）勘测定界范围线转绘。

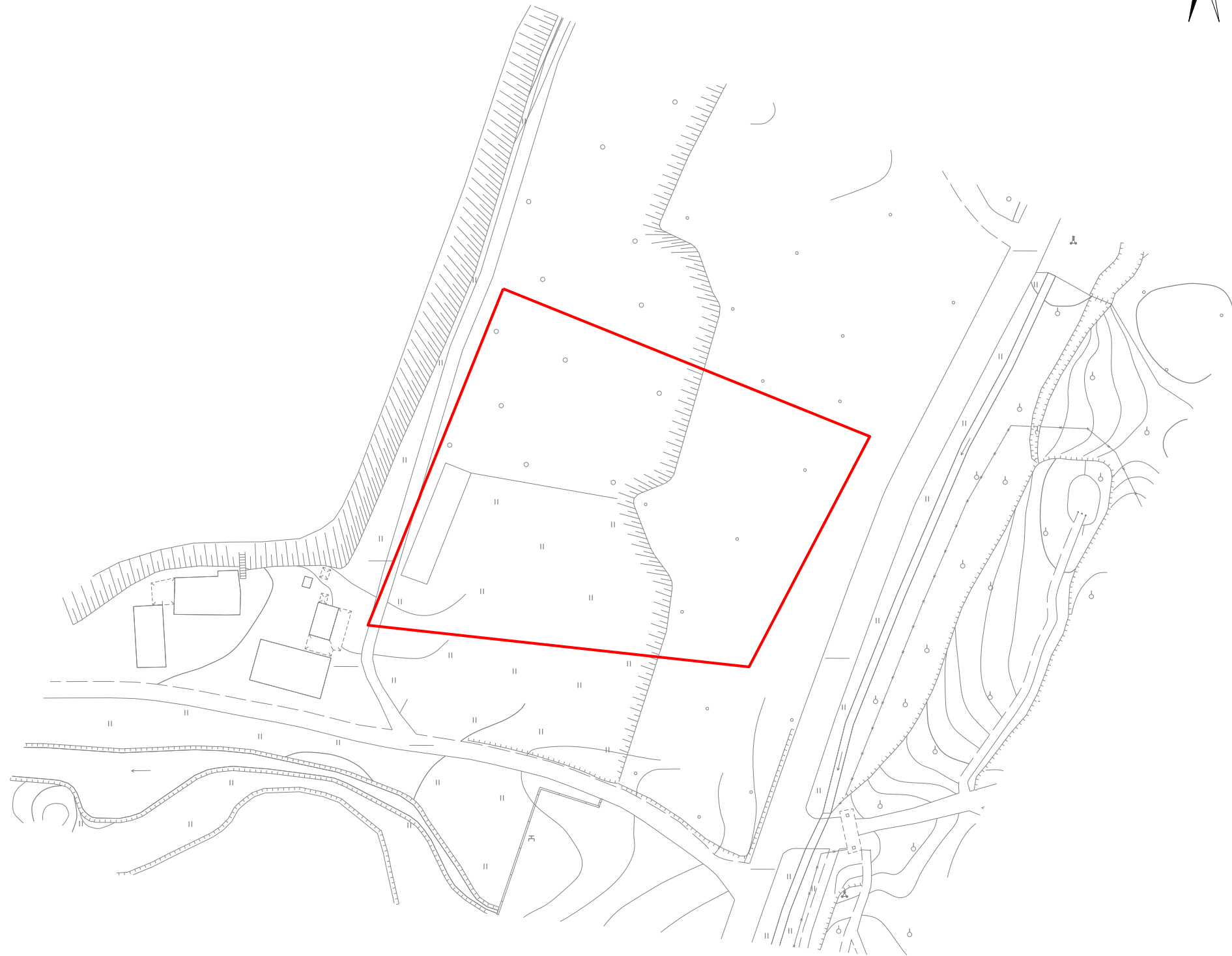
红线面积为21877平方米，合32.8155亩（以国家2000坐标系计算）。



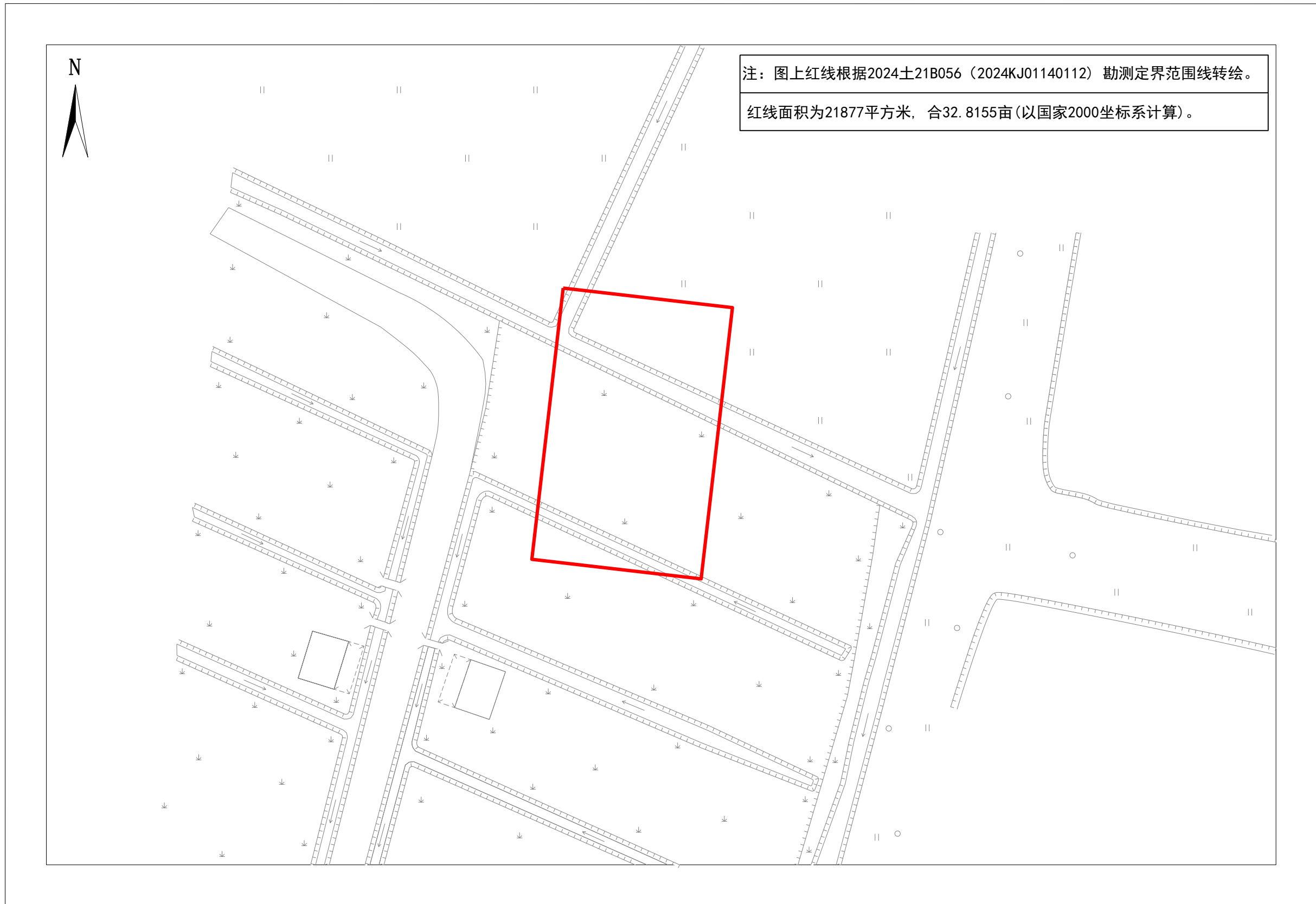
广州市天然气利用工程四期工程（花都区段） 征地补偿安置公告补充公告附图（四）

注：图上红线根据2024土21B056（2024KJ01140112）勘测定界范围线转绘。

红线面积为21877平方米，合32.8155亩（以国家2000坐标系计算）。



广州市天然气利用工程四期工程（花都区段） 征地补偿安置公告补充公告附图（五）



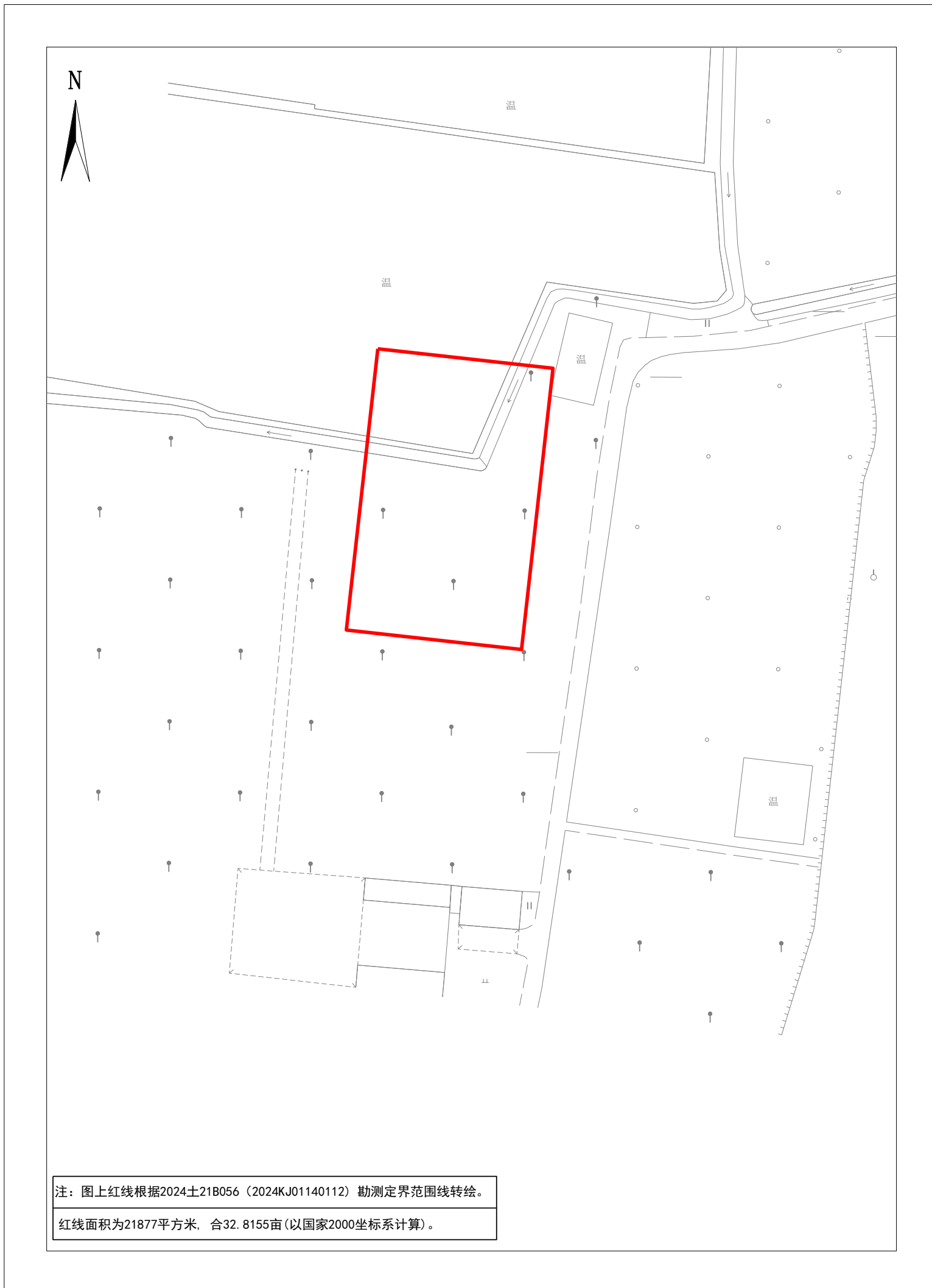
广州市天然气利用工程四期工程（花都区段） 征地补偿安置公告补充公告附图（六）

注：图上红线根据2024土21B056（2024KJ01140112）勘测定界范围线转绘。

红线面积为21877平方米，合32.8155亩（以国家2000坐标系计算）。



广州市天然气利用工程四期工程（花都区段） 征地补偿安置公告补充公告附图（七）



广州市城市规划勘测设计研究院有限公司