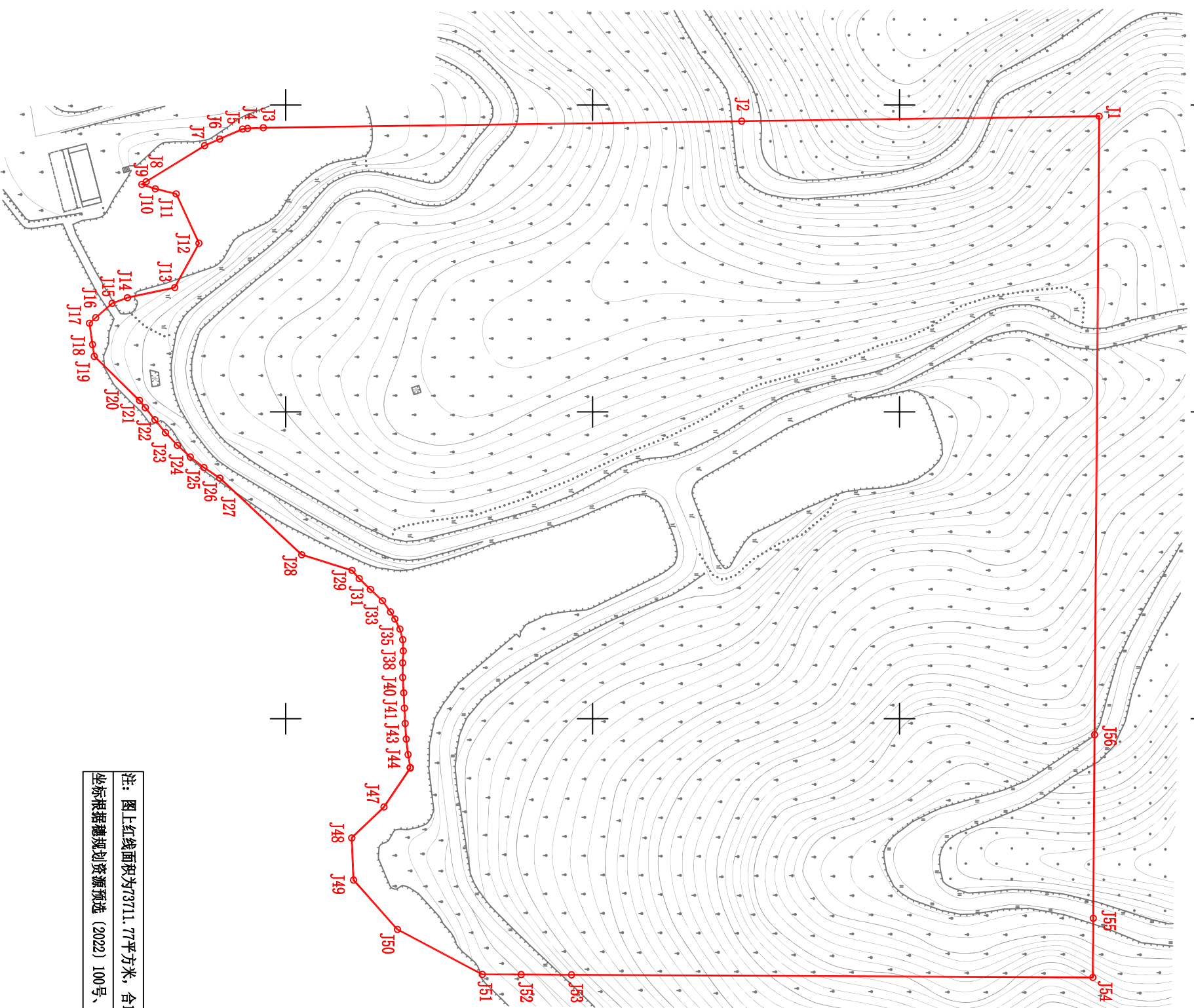


花都区花东镇人民政府(机场第二高速公路项目安置区(含花都大道快速化项目大塘村安置户)工程)征地公告附图

用地方案号:14105020220013
业 务 号:202400834



注: 图上红线面积为73711.77平方米, 合110.5677亩(以2000国家坐标系计算), 界址点坐标根据穗规规划资源预选(2022)100号、穗规规划资源业务函(2022)8585号文转绘。