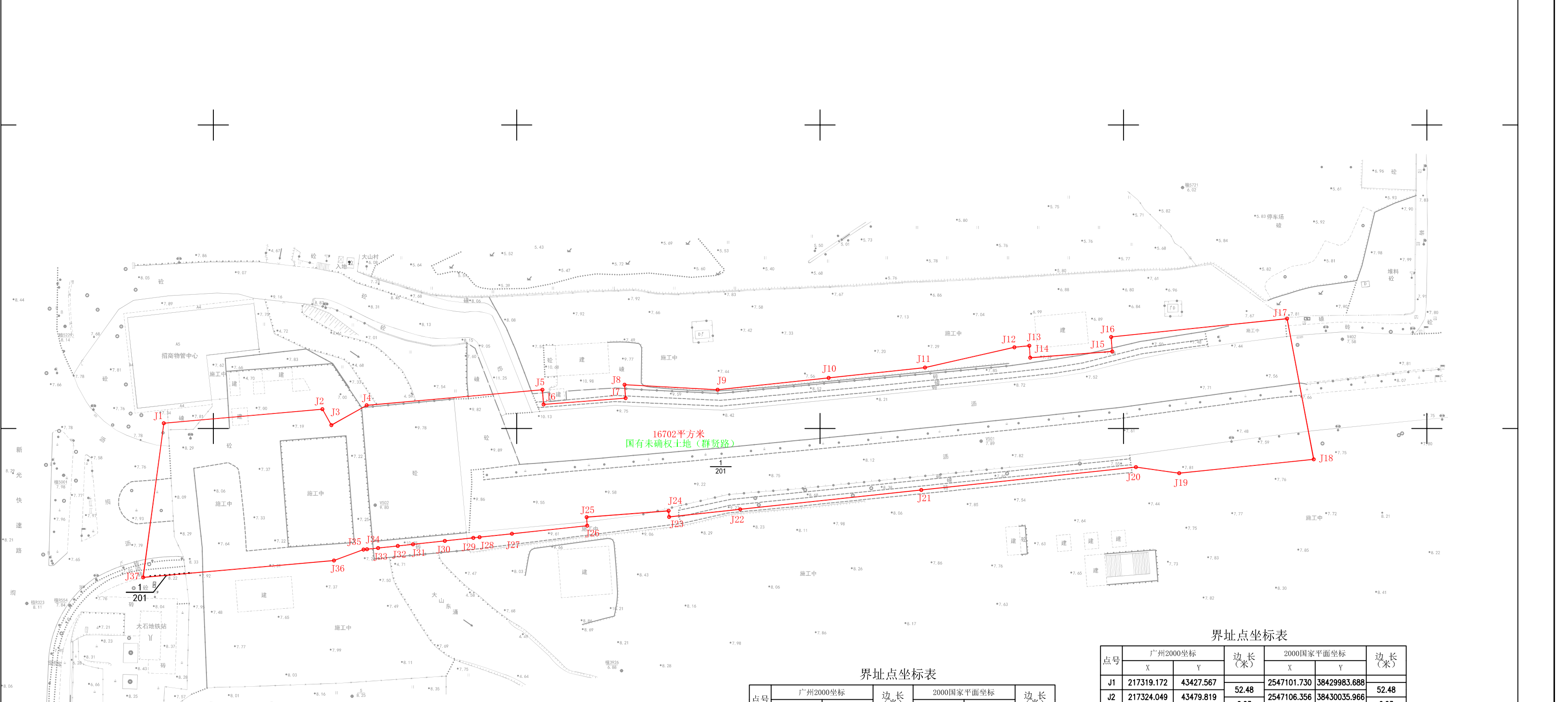


广州市番禺区基本建设投资管理中心权属调查图

38429.93 38430.43
2547.30 2547.30

项目名称	番禺区大石群贤路工程		
所在图幅号	F49G024086		
用地方案号	2024KJ01130065	工程编号	2024上42B110
比例尺	1: 1000	编制日期	2024年05月25日
调查	徐焱依	审查	熊辉
审定		审定	杨友生
坐标系统	2000国家平面坐标系	高程系统	广州市高程系统
测量单位	广州市城市规划勘测设计研究院有限公司		
说明	1. 勘界界线来源于委托单位提供(电子文件)提取2000国家平面坐标; 2. 地类数据来源于2022年土地利用现状数据。		



界址点坐标表

点号	广州2000坐标		边长(米)	2000国家平面坐标		边长(米)
	X	Y		X	Y	
J23	217289.094	43594.254	2.02	2547070.848	38430150.238	2.02
J24	217291.108	43594.090	27.12	2547072.863	38430150.084	27.12
J25	217288.903	43567.062	2.83	2547070.788	38430123.260	2.83
J26	217286.082	43567.291	24.98	2547067.966	38430123.260	24.98
J27	217283.310	43542.467	10.72	2547065.313	38430098.421	10.72
J28	217282.120	43531.810	10.72	2547064.174	38430087.758	10.72
J29	217281.890	43529.749	2.07	2547063.954	38430085.696	2.07
J30	217280.843	43520.366	9.44	2547062.952	38430076.307	9.44
J31	217279.673	43509.883	10.55	2547061.833	38430065.818	10.55
J32	217279.113	43504.877	5.04	2547061.297	38430060.809	5.04
J33	217278.388	43498.388	6.53	2547060.603	38430054.316	6.53
J34	217277.983	43494.762	3.65	2547060.216	38430050.688	3.65
J35	217277.853	43493.590	1.18	2547060.091	38430049.515	1.18
J36	217274.213	43483.870	10.38	2547056.498	38430039.777	10.38
J1	217268.344	43420.996	63.15	2547050.931	38429976.872	63.15
J17	217319.172	43427.567	51.25	2547101.730	38429983.688	51.25
总面积	16699.63 平方米			16701.77 平方米		

说明: 1. 拟用地界线根据委托单位提供的电子文件提取2000国家平面坐标。
广州2000坐标由2000国家平面坐标经广州坐标系,再由广州坐标系转换所得。
2. 拟用地界线在《建设用地规划许可证》(穗规地证(2010)332号)用地界线范围内。

界址点坐标表

点号	广州2000坐标		边长(米)	2000国家平面坐标		边长(米)
	X	Y		X	Y	
J1	217319.172	43427.567	52.48	2547101.730	38429983.688	52.48
J2	217324.049	43479.819	6.03	2547106.356	38430035.966	6.03
J3	217318.807	43482.804	13.34	2547101.099	38430038.926	13.34
J4	217325.409	43494.398	58.15	2547107.646	38430050.552	58.15
J5	217330.814	43552.301	4.86	2547112.772	38430108.484	4.86
J6	217325.974	43552.696	27.12	2547107.930	38430108.856	27.12
J7	217328.179	43579.724	4.43	2547110.005	38430135.896	4.43
J8	217332.596	43579.364	30.71	2547114.424	38430135.557	30.71
J9	217331.097	43610.038	36.82	2547112.777	38430166.225	36.82
J10	217335.183	43646.627	31.93	2547116.687	38430202.836	31.93
J11	217338.727	43678.359	30.20	2547120.078	38430234.587	30.20
J12	217345.536	43707.784	4.95	2547126.746	38430264.046	4.95
J13	217346.086	43712.700	3.96	2547127.272	38430269.965	3.96
J14	217342.139	43713.022	27.12	2547123.324	38430269.268	27.12
J15	217344.345	43740.050	4.77	2547125.399	38430296.308	4.77
J16	217349.096	43739.662	58.30	2547130.153	38430295.943	58.30
J17	217355.412	43797.615	47.17	2547136.190	38430353.929	47.17
J18	217309.109	43806.624	44.57	2547089.841	38430362.715	44.57
J19	217304.312	43762.316	14.41	2547085.257	38430318.382	14.41
J20	217306.265	43748.036	71.15	2547087.279	38430304.111	71.15
J21	217298.370	43677.323	60.02	2547079.724	38430233.356	60.02
J22	217291.711	43617.678	23.57	2547073.352	38430173.676	23.57
J23	217289.094	43594.254		2547070.848	38430150.238	

2546.90 2546.90

38429.93 38430.43