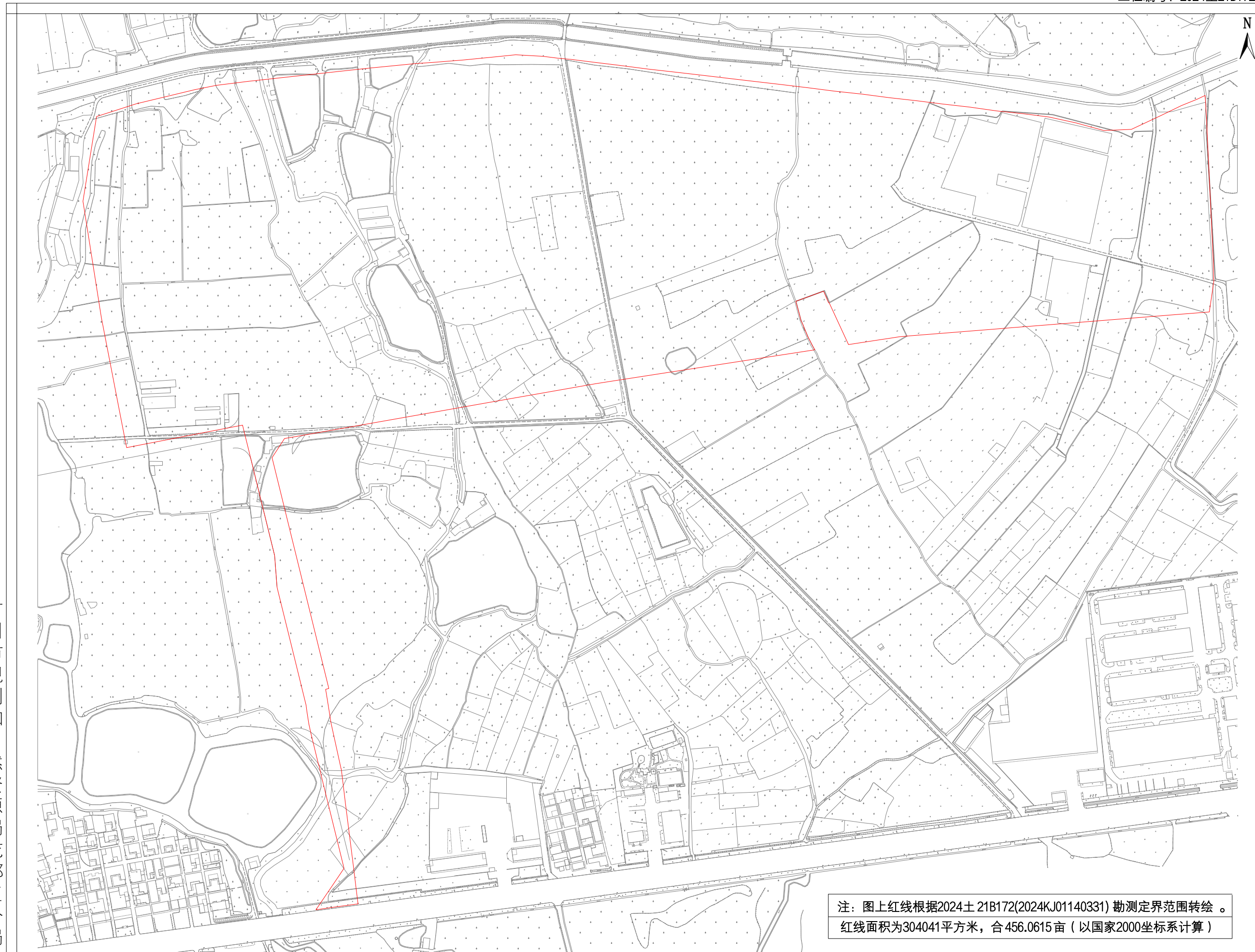


# 征地补偿安置公告附图

用地方案号: 2024KJ01140331  
工程编号: 2024±21B172

广州市规划和自然资源局花都区分局



注: 图上红线根据2024±21B172(2024KJ01140331) 勘测定界范围转绘。  
红线面积为304041平方米, 合456.0615亩(以国家2000坐标系计算)

国家2000坐标系

绘图日期: 2024年8月