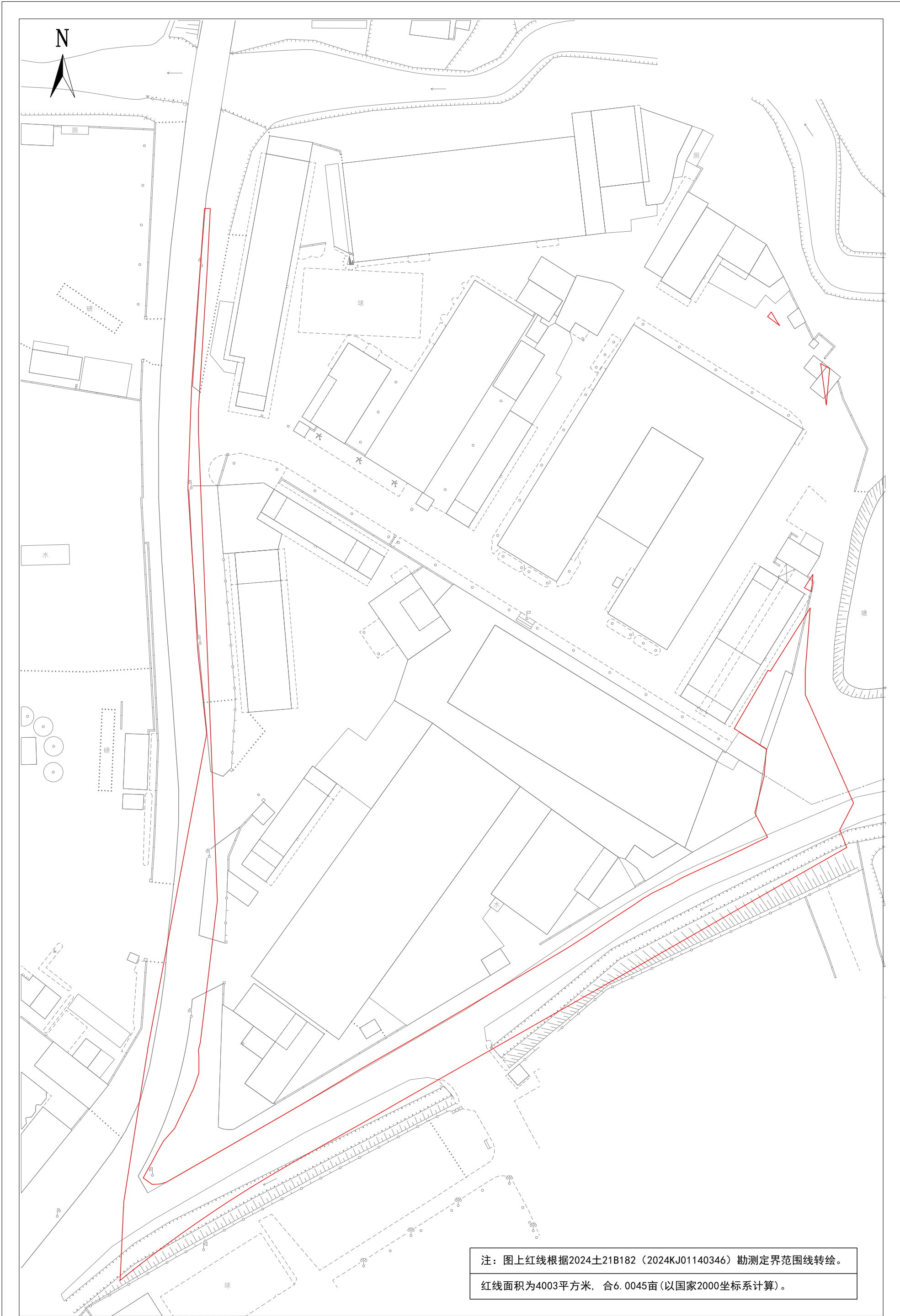


征地补偿安置公告附图

用地方案号: 2024KJ01140393
工程编号: 2024土21B202



注: 图上红线根据2024土21B182 (2024KJ01140346) 勘测定界范围线转绘。
红线面积为4003平方米, 合6.0045亩(以国家2000坐标系计算)。

广州市规划和自然资源局花都区分局