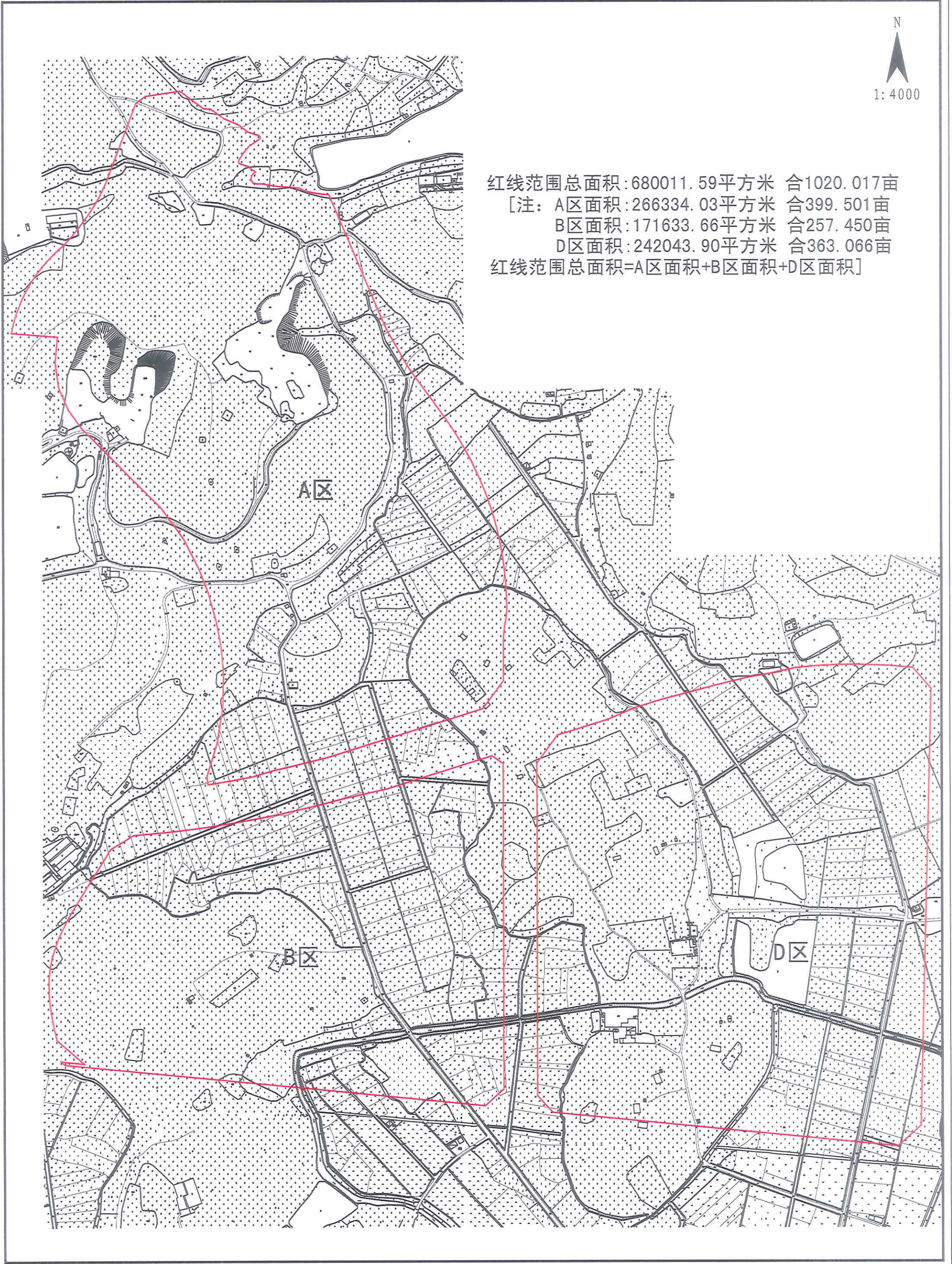


朱ZG2019009号广州市增城区土地开发储备中心征地示意图

土地坐落：朱村街朱村村、朱村村第一经济合作社、朱村村第三(2)经济合作社、朱村村第三(3)经济合作社、朱村村第四经济合作社、朱村村第六经济合作社、朱村村第九经济合作社、朱村村第十经济合作社、朱村村第十二经济合作社、朱村村第十三经济合作社、朱村村第十四经济合作社、朱村村第十五经济合作社



红线范围总面积:680011.59平方米 合1020.017亩
[注: A区面积:266334.03平方米 合399.501亩
B区面积:171633.66平方米 合257.450亩
D区面积:242043.90平方米 合363.066亩
红线范围总面积=A区面积+B区面积+D区面积]