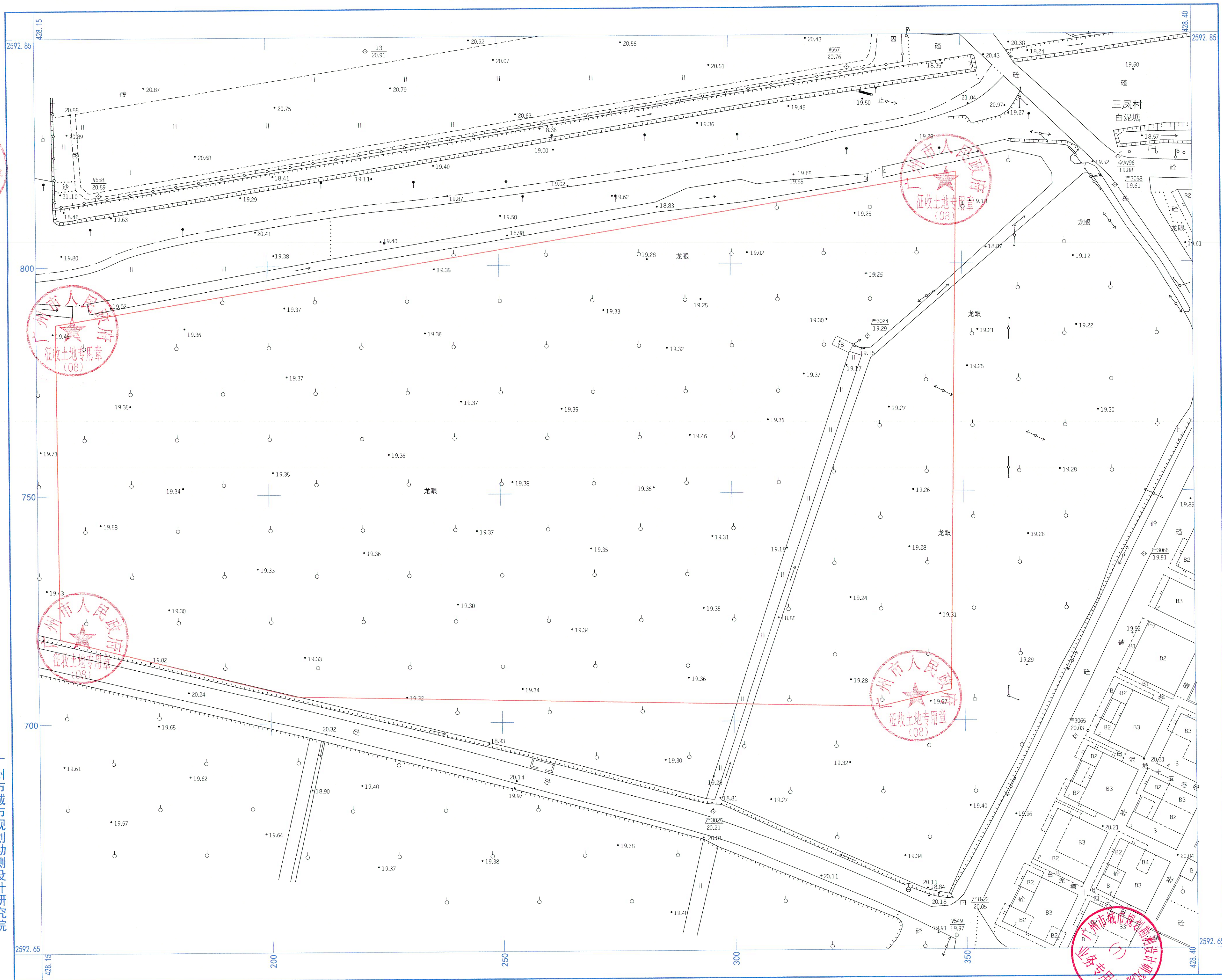


机场北进场路以西、集富路以南地块(SW-KG1606-1、SW-KG1606-2)(原安华物流项目)征收土地公告附图1

F49 G 014085(1:10000标准分幅局部)

用地方案号: 2019KJ01140002
工程编号: 2019土21B013



广州市城市规划勘测设计研究院

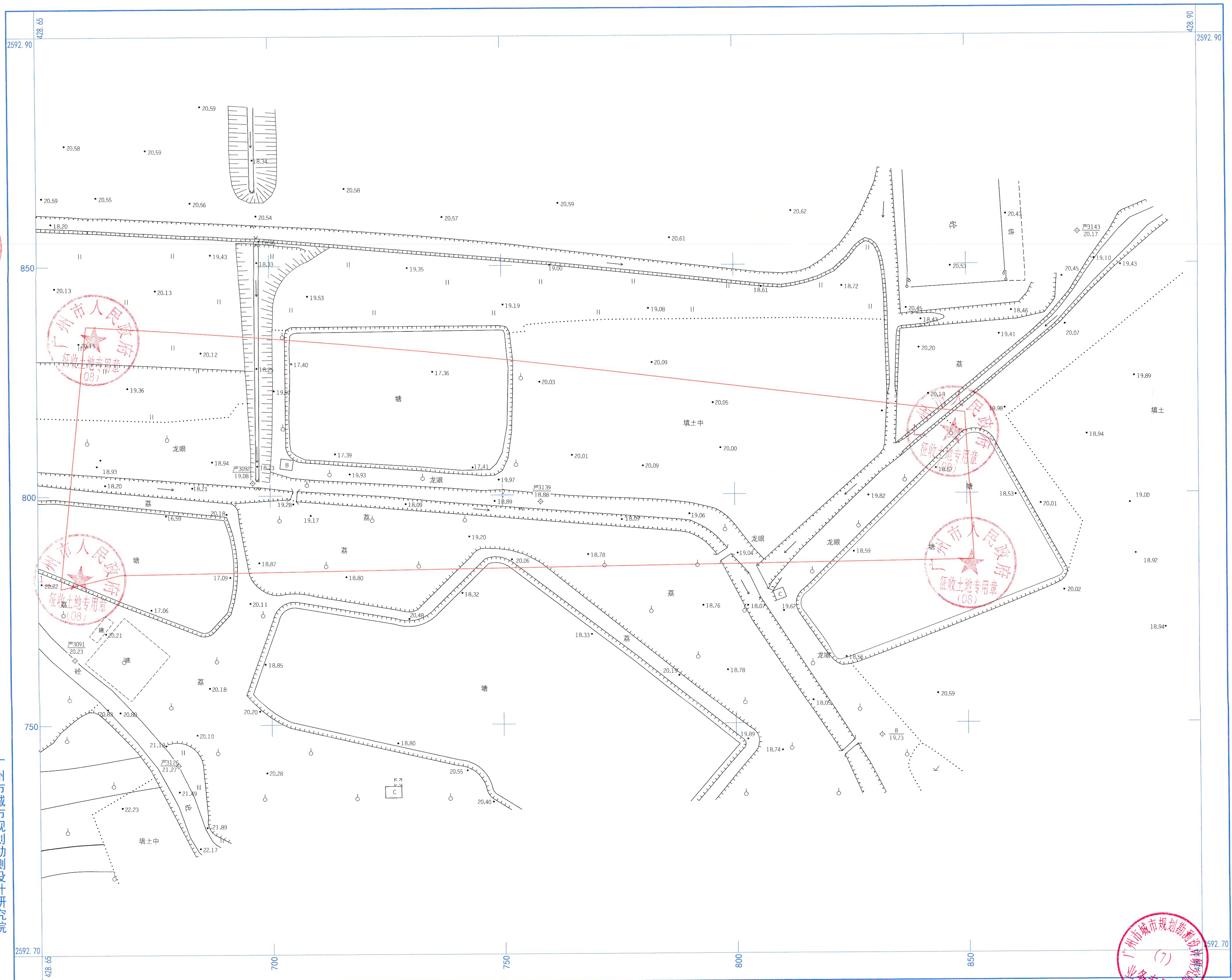
2019年3月编制
西安80坐标系
广州市高程系统

1:500

绘图员: 江海平
检查员: 刘边达

机场北进场路以西、集富路以南地块(SW-KG1606-1、SW-KG1606-2)(原安华物流项目)征收土地公告附图2
F49 G 014085(1:10000标准分幅局部)

用地方案号: 2019KJ01140002
工程编号: 2019土21B013



广州市城市规划勘测设计研究院

2019年3月编制
西安80坐标系
广州市高程系统

1:500

绘图员: 江海平
检查员: 刘边达

