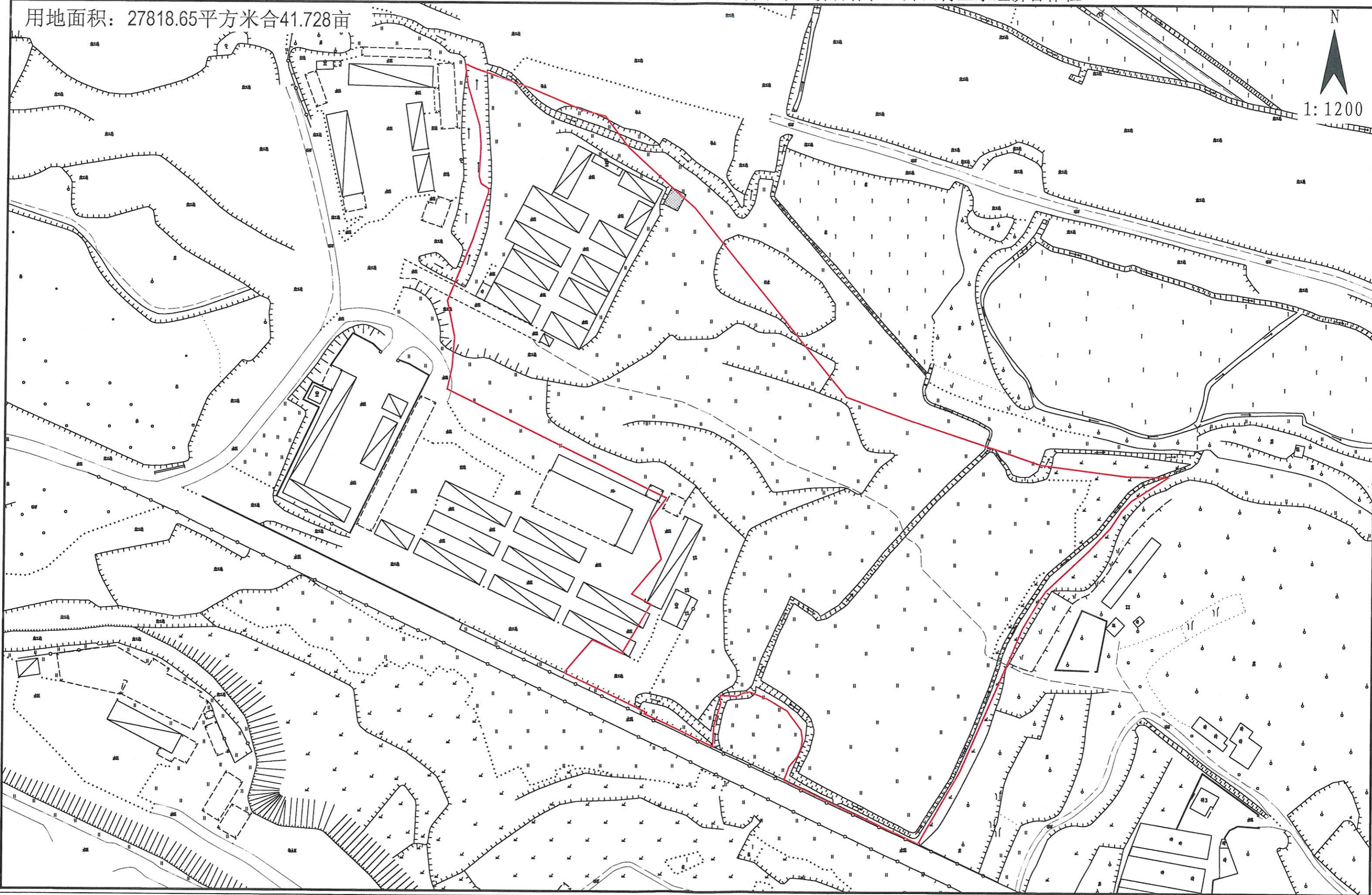


石ZG2018013号广州市增城区土地开发储备中心征地示意图

土地坐落:石滩镇郑田村、郑田村伍一经济合作社、郑田村伍二经济合作社、郑田村四一经济合作社、郑田村四二经济合作社、
郑田村西一经济合作社、郑田村西二经济合作社、郑田村下东经济合作社、郑田村上东经济合作社

用地面积: 27818.65平方米合41.728亩



石ZG2018014号广州市增城区土地开发储备中心征地示意图

土地坐落：石滩镇郑田村、郑田村伍一经济合作社、郑田村伍二经济合作社、郑田村四一经济合作社、郑田村四二经济合作社、郑田村西一经济合作社、郑田村西二经济合作社、郑田村下东经济合作社、郑田村上东经济合作社

实际红线范围总面积：278180.91平方米 合417.271亩

[注：A区面积：278440.28平方米 合417.660亩

B区面积：240.16平方米 合0.360亩

C区面积：306.91平方米 合0.460亩

D区面积：192.62平方米 合0.289亩

实际红线范围总面积=A区面积+B区面积-C区面积-D区面积]



N
1:4000